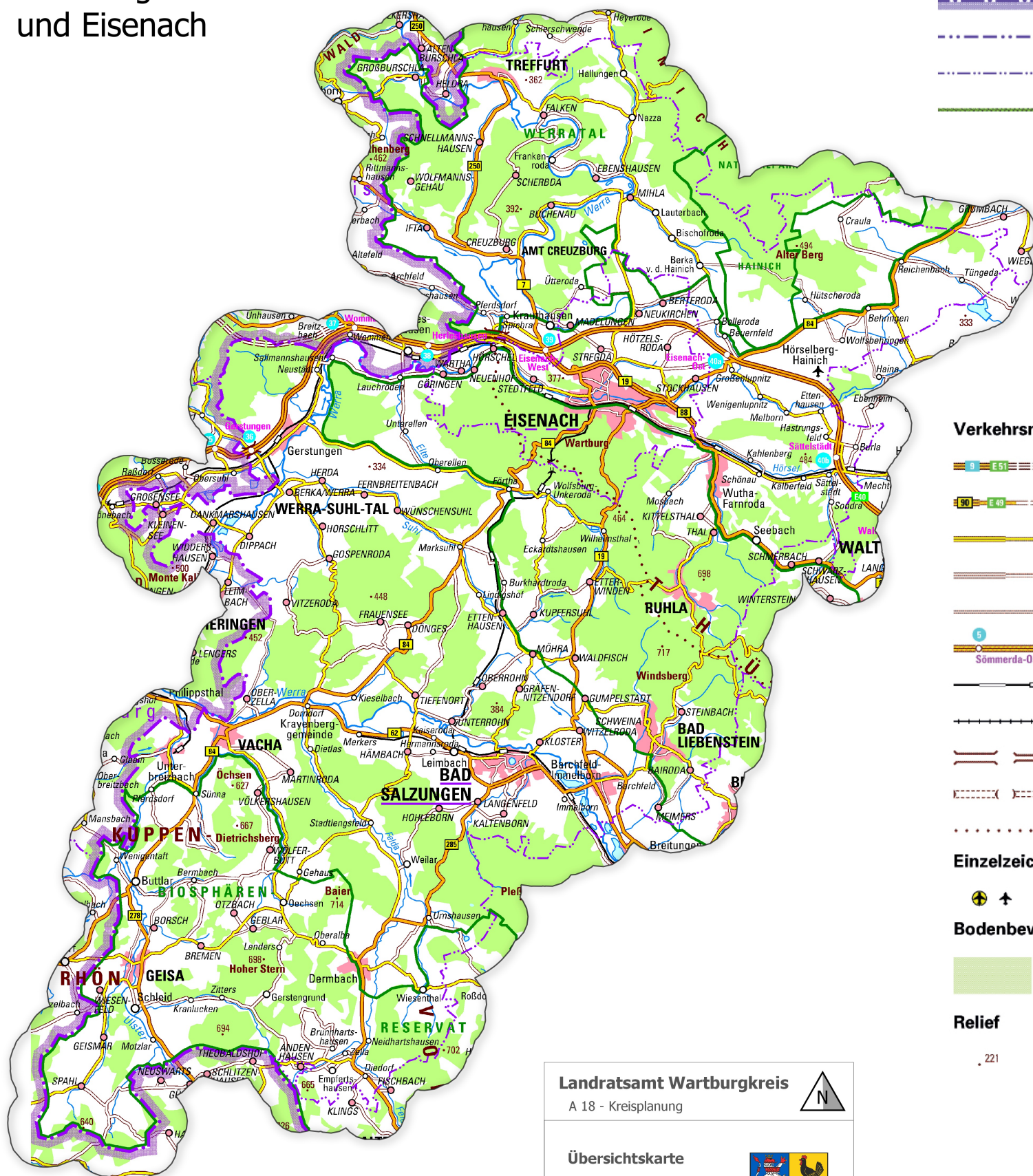


# Übersichtskarte UEK250

## Wartburgkreis und Eisenach

### Zeichenerklärung



#### Grenzen

- Staatsgrenze
- Landesgrenze
- Regierungsbezirksgrenze
- Kreisgrenze
- Naturpark-, Nationalpark-, Biosphärenreservatsgrenze

#### Städte

- Siedlungsfläche
- ERFURT** > 200 000 Einwohner
- JENA** > 100 000 Einwohner
- WEIMAR** > 50 000 Einwohner
- APOLDA** > 10 000 Einwohner
- OHRDRUF** < 10 000 Einwohner

#### Verkehrnetz

- Bundesautobahn mit Nummer, Bundesautobahn in Bau
- Bundesstraße mit Nummer, Bundesstraße in Bau
- Landesstraße
- Kreis-, Gemeindestraße
- Nebenstraße (teilweise nicht für öffentlichen Verkehr)
- Autobahnabfahrt und Nummer mit Anschlussstelle
- Eisenbahn mit Brücke und Bahnhof
- Schmalspurbahn
- Brücke Autobahn, Brücke Bundesstraße
- Tunnel Autobahn, Tunnel Bundesstraße
- Rennsteig

- OBERHOF** < 3 000 Einwohner
- SUNDHAUSEN** Stadtteil
- Gemeinden**
- Niederorschel > 3 000 Einwohner
- Schönstedt < 3 000 Einwohner
- Büttstedt < 1 000 Einwohner
- Blankenstein Gemeindeteil

#### Kommunale Struktur (Thüringen)

- Landeshauptstadt
- Kreissitz
- Kreisfreie Stadt

#### Einzelzeichen

- Flughafen, Flugplatz

#### Bodenbewachsung

- Wald

#### Relief

- Höhenpunkt mit Höhenangabe

#### Gewässer

- Fluss, Bach mit Name u. Angabe der Fließrichtung
- See
- Talsperre, Stausee

#### Landratsamt Wartburgkreis

A 18 - Kreisplanung



#### Übersichtskarte

Wartburgkreis und Eisenach

erstellt im Mai 2021



0 5 10 15 km